

# ARQUICONCONSULT

Your success. Our solutions.

## NAVSHIP NAVEGAÇÃO O ADD-ON FEITO A PENSAR NO SEU NEGÓCIO DE SHIPPING.

Microsoft  
Partner



Gold Enterprise Resource Planning  
Gold Cloud Platform  
Gold Application Development

Microsoft  
Dynamics 365



NAVSHIP

### INTRODUÇÃO

O add-on NavShip constitui uma verticalização do negócio de shipping desenvolvida a pensar nas necessidades específicas dos armadores e agentes de navegação, possuindo um largo leque de funcionalidades necessárias à actividade de agenciamento de carga e de navios.

Encontra-se totalmente integrado com o ERP Microsoft Dynamics NAV constituindo, deste modo, uma poderosa ferramenta para as empresas de navegação, cobrindo as suas necessidades específicas nas seguintes áreas: comercial, gestão de carga, gestão do equipamento, gestão financeira e reporting. Para além das necessidades normais da maioria das empresas em termos contabilísticos, logísticos e administrativos.

### BENEFÍCIOS CHAVE

. Maior produtividade, na medida em que a informação é partilhada pelas diferentes áreas da empresa, eliminando-se a duplicação de inserção de dados;

. Melhor qualidade da informação: a utilização de uma base de dados única permite o acesso imediato a dados de gestão. Por outro lado, a eliminação de duplicação na introdução de dados confere maior fiabilidade nos dados devolvidos pelas diferentes áreas, desde a operacional à financeira/contabilidade;

. Visão integrada do negócio: a integração completa com um ERP confere a possibilidade de "olhar" para o negócio de uma forma integrada, com ligações entre as áreas financeira e operacional;

. Grande escalabilidade: ao ser desenvolvido na plataforma Microsoft Dynamics NAV, garante o acesso às ferramentas de desenvolvimento próprias da aplicação, permitindo efetuar alterações e afinações das funcionalidades com rapidez e de acordo com a própria evolução do produto standard.

### GESTÃO COMERCIAL

Nesta área é possível registar todos os contratos estabelecidos com os clientes, bem como todas as propostas enviadas. Os contratos contemplam todas as dimensões necessárias à actividade de shipping, nomeadamente:

- . Linha
- . Portos
- . Tipo de carga
- . Volume, peso e quantidade
- . Detalhe dos equipamentos
- . Local de pagamento
- . Condições acordadas (SF, TUP, BAF, etc ...)
- . Moeda, etc ...

Totalmente integrado com o Microsoft Dynamics NAV, permite a utilização das funcionalidades do Dynamics NAV CRM, nomeadamente:

- Gestão de contactos;
- Definição de segmentos;
- Gestão de campanhas;
- Gestão de equipas de venda;
- Integração com o Outlook.

A integração com o Dynamics NAV CRM permite, por exemplo, manter o seguimento de uma proposta de contrato enviada a um contacto ou cliente, mantendo o registo de todas as acções desenvolvidas pelo vendedor/comercial.

A informação inserida nesta área acompanha a totalidade do fluxo de negócio da empresa, eliminando a necessidade de reinserção de dados. Deste modo, o contrato negociado é disponibilizado às áreas operacionais para a efectivação do transporte e da respectiva facturação.

## GESTÃO DE CARGA

Nesta área são definidos os processos que irão agregar todos os bookings relativos a cada viagem, bem como a respectiva facturação e custos, equipamento utilizado e documentação emitida.

Com a criação de um processo, que identifica uma escala de uma viagem de um determinado navio, agregam-se bookings de clientes. Nos bookings é inserida toda a informação necessária à geração da documentação associada a cada transporte: conhecimentos de embarque (BL), manifestos e listas de carga/descarga.

É, ainda, a partir do booking que é emitida a facturação e consequente integração contabilística.

As seguintes funcionalidades são igualmente disponibilizadas pelo add-on:

- . Definição de viagens, itinerários e escalas;
- . Definição de viagens multi-armador;
- . Criação de orçamentos/estimativas para cada processo, de forma a controlar a sua execução;
- . Cópia de bookings entre diferentes processos (navios/viagens) sem necessidade de reinserção da informação;
- . Carga em part-load, grupagens e baldeação;
- . Associação de vários navios feeder a um processo, com possibilidade de emissão das respetivas listas de carga/descarga e manifestos;

- . Criação de encomendas de serviços adicionais associados à viagem (despachante, transporte rodoviário, etc...). Deste modo é possível estimar com maior rapidez o resultado do processo;
- . Emissão de documentação de comunicação com cliente e autoridades (Autorização de saída/entrada de equipamentos, Arriving notice, Booking Confirmation, Ordens de embarque de veículos, carga convencional e carga perigosa);
- . Ligação ao módulo de equipamentos para gestão da disponibilidade dos contentores;
- . Interface com os portos para comunicação de manifestos.

## GESTÃO DE ARMAZENAMENTO DE CARGA

Neste módulo é feita a gestão de todas as cargas que entram nos armazéns para posterior consolidação, ou não, e transporte. Essa gestão é suportada por registos próprios de entradas e saídas de mercadorias de armazém.

A etiquetagem das mercadorias recepcionadas em armazém é uma das funcionalidades disponibilizadas pelo módulo.

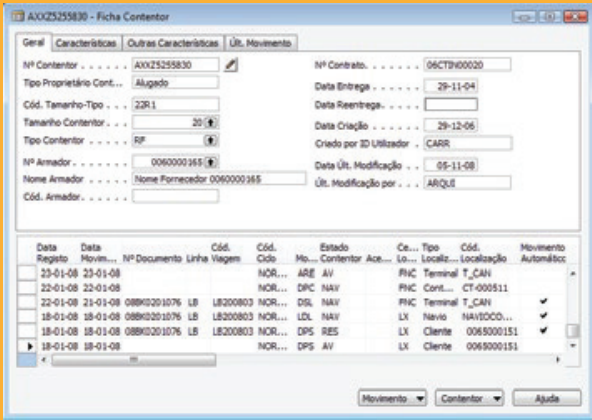
## GESTÃO DE PROCESSOS DE COMPRAS

- . Gestão de fornecedores;
- . Contratualização com fornecedores, incluindo contratualização de preços em moeda estrangeira. Definição de preços por tipologia de serviço, período de vigência, origem/destino, tipo e tamanho de contentor, etc...)
- . Tipificação de contratos;
- . Criação automática de encomendas de compra de serviços adicionais, a partir dos bookings (e.g. transportes terrestres);
- . Criação manual de encomendas de compra, com base nos preços contratados;
- . Definição de encomendas de compra pré-definidas. (Encomendas standard com a tipificação de custos pré-definida, preços contratualizados e sugestão do cálculo das quantidades/valores com base na informação operacional inserida no sistema. Ex: TUP, estiva, etc...)
- . Gestão de correio para validação dos documentos rececionados de fornecedores. Rotina automática para cruzamento entre o valor da fatura e a encomenda no sistema.



# GESTÃO DE EQUIPAMENTO

Este módulo permite gerir a movimentação dos equipamentos, com regras próprias configuráveis de acordo com as necessidades de controlo de cada linha. A informação produzida por esta área serve de base ao cálculo das estadias e sobreestadias a cobrar, bem como à gestão de disponibilidade dos equipamentos.



A automatização de geração de movimentos de contentores e a consequente afectação da sua disponibilidade, são algumas das mais-valias disponibilizadas pelo NavShip, decorrente do facto deste módulo e o de gestão de carga estarem centralizados num único produto. A possibilidade de integração automática de movimentos comunicados pelos parques e terminais, e a movimentação de grupos de contentores, são outras das funcionalidades deste módulo.

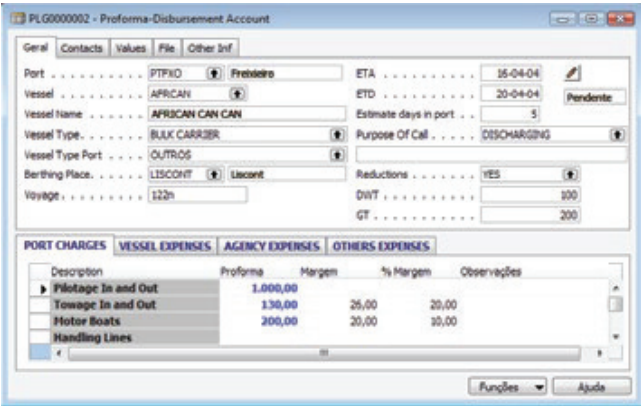
## Funcionalidades:

- . Cadastro e classificação de contentores (próprios, alugados, emprestados ou SOC);
- . Tipificação de movimentos de contentores com a possibilidade de definir diferentes ciclos de movimentação;
- . Definição de regras, incluindo alertas e restrições, e precedências de movimentação de contentores;
- . Movimentação automática de contentores, com base em eventos pré-definidos (e.g. confirmação/ anulação da reserva de um contentor, indicação de embarque e desembarque do contentor nos terminais de origem e destino);
- . Movimentação manual de um ou mais contentores em simultâneo;
- . Interface de importação automática de movimentos de contentores a partir de ficheiros;
- . Definição de regras para gestão de sobre-estadias (container demurrage) de contentores em cada localização (cliente, terminal, parque);
- . Gestão de parques, terminais e outras localizações;
- . Gestão de contratos de aluguer de contentores;
- . Informação de Reparações de Contentores no histórico de movimentos;
- . Emissão de relatórios de suporte à conferência de dias e valores de estadias e sobre-estadias, de dias e valores de aluguer, e de gestão da frota de contentores: idade dos contentores, utilização/ estacionamento dos contentores, posicionamento dos contentores, identificação e tracking de contentores perdidos, entre outros;
- . Comunicação via email da descarga dos contentores;
- . Pedido de contentores aos parques via email.

# AGENCIAMENTO DE NAVIOS

Este módulo cobre as necessidades do negócio de agenciamento de navios em toda a sua plenitude, desde a emissão da estimativa de custos (ou proforma) até à emissão da conta de escala ao armador.

A emissão da conta de escala (disbursement account) é efectuada de forma centralizada, e com acesso a toda a documentação criada no processo, de modo a garantir a correcta refacturação de todos os custos incorridos por conta de entidades terceiras.



## Outras funcionalidades:

- . Outras funcionalidades:
- . Controlo do tempo de resposta a pedidos de agenciamento;
- . Templates de estimativas de custos;
- . Gestão de cash advance e cash to master (CTM);
- . Ferramenta para gestão da informação a comunicar a cada uma das entidades envolvidas no processo;
- . Associação de múltiplas entidades ao mesmo processo, de modo a permitir a respectiva divisão de responsabilidade de custos;
- . Registo de eventos de escala.

# GESTÃO DE PROCESSOS

Nesta área é possível efectuar o controlo e encerramento dos processos criados nas áreas operacionais.

A partir de cada ficha de processo é possível aceder, de forma rápida e intuitiva, a toda a informação adicionada ao processo, bookings, documentação emitida, encomendas, facturação emitida, orçamento, etc...

O NavShip disponibiliza ferramentas para o apuramento do saldo previsional dos processos de modo a efectuar o respectivo encerramento por estimativa. A aplicação, com base nos valores estimados (orçamento inicial), nos valores estimados operacionais (resultante dos contratos e bookings criados e encomendas de compra lançadas para cada processo) e nos valores efectivos (facturação emitida e facturas recepcionadas), sugere valores previsíveis que permitem encerrar os processos por estimativa, possibilitando, deste modo, o apuramento de resultados intermédios.



# RESUMO DE FUNCIONALIDADES

## Gestão Comercial

- . Identificação no sistema das condições propostas ao cliente para cada transporte;
- . Gestão de versões dos contratos, com indicação tipificada de razões de não-aceitação;
- . Integração com Dynamics NAV CRM e Outlook;
- . Ligação com a gestão de tarefas dos vendedores.

## Gestão de Carga

- . Criação de bookings (reserva de espaço em navios);
- . Emissão de documentação:
  - Conhecimento de embarque (Bill of lading);
  - Lista de carga/descarga;
  - Manifesto de carga perigosa;
  - Manifesto de carga frigorífica;
  - Manifesto fretado;
  - eManifesto: integração automática do manifesto com os portos aderentes;
  - Draft BL e BL correctors;
  - Ordem de embarque de veículos;
  - Ordem de embarque de carga convencional;
- . Emissão de documentação de comunicação:
  - Arriving notice;
  - Booking confirmation;
  - Autorizações de entrada e saída de equipamentos;
- . Carga em part-load;
- . Carga em baldeação;
- . Orçamentação de processos;
- . Contratação de serviços locais (transportes terrestres, despacho, armazenamento).

## Gestão Armazenagem de Carga

- . Registos de entradas de carga em armazém;
- . Emissão de etiquetas de identificação da carga;
- . Consolidação de mercadorias;
- . Registo de saídas de armazém.

## Gestão de Equipamento

- . Cadastro dos contentores;
- . Configuração de ciclos de movimentação dos contentores;
- . Configuração de limitação de movimentação de tipos de contentor por localização;
- . Controlo da disponibilidade e movimentação dos contentores.

- . Definição de regras para gestão de sobre-estadias;
- . Gestão de contratos de aluguer de contentores;

## Agenciamento de Navios

- . Cadastro de navios;
- . Emissão de estimativas de custos (disbursement account);
- . Controlo de custos;
- . Gestão de adiantamentos e Cash to master (CTM);
- . Emissão de disbursement account;
- . Gestão da informação a comunicar às entidades envolvidas no processo;
- . Registo de eventos de escala.

## Gestão de Processos

- . Controlo de processos;
- . Comparação com orçamento/ estimativa;
- . Fecho provisório (por estimativa) dos processos;
- . Integração contabilística.

## SOBRE A ARQUICONSULT

Arquiconsult é uma empresa de consultoria de sistemas de informação, baseada em tecnologias Microsoft Dynamics 365, com escritórios em Lisboa, Porto, Vila Real, Barcelona, Madrid, Sevilha, Salamanca, Luanda, Bilbao e Riyadh.

Formado por uma equipa de consultores experientes, tendo já implementado algumas das mais complexas soluções empresariais Microsoft Dynamics e é frequentemente referido a clientes internacionais para as suas implementações no nosso país.

A Arquiconsult está constantemente a inovar na sua oferta e tem vários verticais, para vários sectores de actividade, que acrescentam valor ao Microsoft Dynamics 365.

### LOCALIZAÇÕES

LISBOA | PORTO | VILA REAL | LUANDA |  
BARCELONA | SEVILHA | MADRID |  
SALAMANCA | BILBAO | RIYADH

**PT** (+351) 218 205 610  
comercial@arquiconsult.com

**ES** (+34) 633 907 561  
comercial.spain@arquiconsult.com

**AO** (+244) 939 954 360  
comercial@arquiconsult.com

**KSA** (+966) 50 763 4302  
commercial@arquiconsult.com



[www.arquiconsult.com](http://www.arquiconsult.com)

Co-financed by:



UNIÃO EUROPEIA  
Fundo Europeu  
de Desenvolvimento Regional



Gold Enterprise Resource Planning  
Gold Cloud Platform  
Gold Application Development

