

P. 3
Artículo



João Lopes
**La evolución del
ecosistema Microsoft y
la transición a la nube**

P. 16
Solución



Ricardo Casaca
**Pay.Me Innovación
con soluciones
Low-code**

P. 21
Artículo



Sérgio Espírito Santo
**¿Qué hace que
Arquiconsult sea
un Gran Lugar para
Trabajar?**

#7 JUL 2023

ARQUINEWS

Asociaciones para el futuro

Páginas 6 a 9



ARQUICONSULT
Your success. Our solutions.

EDITORIAL

Balance y perspectivas de futuro

“

Nuestro enfoque será mantener una fuerza laboral altamente cualificada y motivada para seguir impulsando el crecimiento y la innovación en la empresa.

Arquiconsult tuvo un año de gran éxito en 2022, con un aumento significativo en el volumen de negocio en comparación con el año anterior.

En 2022, cerramos el año con una facturación de 19,172 millones de euros, en comparación con los 16,645 millones de euros de 2021, lo que representa un crecimiento del 15%. El EBITDA fue de 2,1 millones de euros. Este crecimiento fue el resultado de una estrategia exitosa de expansión de mercado e inversión en nuevas tecnologías, entre las que destacamos las soluciones low-code, que han abierto el camino a nuevos negocios e innovación proporcionada a los clientes.

Además, la empresa logró mantener una gestión de costes eficiente y mantener a sus equipos altamente calificados y motivados. En 2023, Arquiconsult espera seguir creciendo. Tenemos previsto alcanzar un volumen de negocios de 22 millones de euros, expandir nuestra presencia en nuevos mercados y consolidar nuestra posición en las geografías donde ya esta-

mos presentes. Para lograrlo, planeamos invertir en nuevas tecnologías con el objetivo de mejorar nuestras soluciones y servicios, así como aumentar nuestra eficiencia operativa.

Además, tenemos la intención de seguir expandiendo nuestro equipo, atrayendo nuevos talentos y ofreciendo oportunidades de formación. En 2022, contratamos a 84 nuevos colaboradores y continuaremos contratando en 2023, aunque en menor número. Nuestro enfoque será mantener una fuerza laboral altamente cualificada y motivada para seguir impulsando el crecimiento y la innovación en la empresa.

Consideramos que Arquiconsult está bien posicionada para afrontar los desafíos del mercado,

pero es necesario tener en cuenta algunos factores que pueden influir en nuestra actividad en 2023. Entre ellos, destacan las incertidumbres económicas a nivel global y la necesidad de mantenernos constantemente actualizados y capaces de adaptarnos rápidamente a los cambios tecnológicos y las exigencias del mercado, asegurando que nuestras soluciones y servicios sigan siendo relevantes y competitivos.

Por lo tanto, podemos afirmar que nuestra estrategia de crecimiento se basa principalmente en nuestra capacidad de innovación y en la búsqueda constante de una mejor y más eficaz respuesta al mercado, lo que implica el desarrollo permanente de nuestros equipos. ■

José Mourarias

Board Member
Arquiconsult



INFORMACIÓN TÉCNICA

Propiedad

Arquiconsult – Sistemas de Informação, SA

Concepto, Revisión y Edición

Porto de Ideias, Lda

Diseño y Paginación

Porto de Ideias, Lda

Contactos

comercial@arquiconsult.com

www.arquiconsult.com

ARTÍCULO

La evolución del ecosistema Microsoft y la transición a la nube



João Lopes

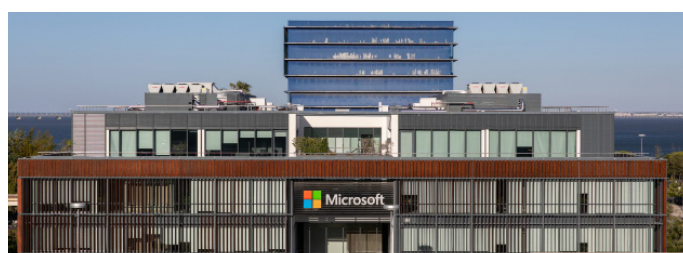
Partner Development Manager
Microsoft Portugal

Desde 1990, Microsoft Portugal ha trabajado estrechamente con sus socios en una misión conjunta para transformar nuestra economía, empresas y sociedad. Ser socio de Microsoft significa ser parte de una comunidad global que conecta a las organizaciones a través de relaciones, herramientas, recursos y programas necesarios para atraer clientes e impulsar el crecimiento de los negocios.

Microsoft siempre ha sido una empresa liderada por sus socios, y actualmente el 90% de sus ingresos están asociados a sus socios. En Portugal, hemos visto un crecimiento del 33% en este número desde 2018. Esto no solo demuestra la vitalidad del sector de tecnologías de la información en Portugal, sino también el compromiso de trabajar en conjunto con nuestro sólido ecosistema.

La tecnología está en constante cambio y evolución, y las empresas necesitan seguir este ritmo para mantenerse competitivas e innovadoras. Un factor fundamental en esta evolución ha sido la adopción de la nube pública, que ofrece numerosas ventajas a las organizaciones, como escalabilidad, flexibilidad, eficiencia, seguridad e innovación. Por lo tanto, se ha convertido en una realidad cada vez más presente en el mundo empresarial.

Microsoft ha invertido continuamente en la evolución de su plataforma de nube, lanzando nuevos productos y servicios que satisfacen las exigentes necesidades de sus clientes en diferentes industrias y mercados. Algunos ejemplos son Azure, la plataforma de computación en la nube que permite crear, gestionar e implementar aplicaciones en cualquier lugar; Microsoft 365, el conjunto de herramientas de productividad y colaboración que incluye Outlook, Word, Excel, PowerPoint, Teams y SharePoint;



Dynamics 365, el sistema de gestión empresarial que integra CRM y ERP en la nube; y Power Platform, la plataforma de desarrollo de aplicaciones de bajo código que permite crear soluciones personalizadas con facilidad.

Para asegurar la calidad de la implementación de soluciones basadas en la nube de Microsoft, el programa de socios ha sido actualizado al Microsoft Cloud Partner Program (MCP), un programa que reconoce a los socios que demuestran excelencia técnica y comercial en las diferentes áreas de soluciones de Microsoft.

Arquiconsult forma parte del Microsoft Cloud Partner Program (MCP) y ya ha obtenido tres designaciones: Business Applications, Data & AI y Digital & App Innovation. Estas designaciones atestiguan la competencia de Arquiconsult en las siguientes áreas de solución:

- ▶ **Business Applications:** soluciones que automatizan y optimizan los procesos de negocios de las organizaciones en áreas financieras, operativas, ventas, marketing, servicio al cliente, entre otras, mediante Dynamics 365 y Power Platform.
- ▶ **Data & AI:** soluciones que permiten explorar, analizar y visualizar los datos del negocio, generando indicadores valiosos para la toma de decisiones.
- ▶ **Digital & App Innovation:** soluciones que permiten crear aplicaciones personalizadas e innovadoras para el negocio, utilizando plataformas como Power Platform o Azure.

Además de formar parte del Microsoft Cloud Partner Program, Arquiconsult es parte de un selecto grupo de socios gestionados por el equipo de Microsoft en Portugal. Esta cercanía en la colaboración permite el acceso a varios recursos, programas e incentivos. Con estas competencias, inversiones en capacitación de recursos y el acceso privilegiado a nuestros principales programas, Arquiconsult puede ayudar a las empresas a aprovechar al máximo la nube de Microsoft, ofreciéndoles soluciones integradas, flexibles, seguras y totalmente innovadoras.

Reconocemos la gran oportunidad de fortalecer aún más esta colaboración y contamos con la contribución de Arquiconsult para valorar y modernizar nuestro ecosistema empresarial a través de la innovación tecnológica y la migración a la nube, haciendo que nuestras empresas sean más competitivas en un mercado cada vez más digital y globalizado. ■



NUEVA CERTIFICACIÓN

Arquiconsult obtiene la distinción Solutions Partner de Microsoft

Arquiconsult ha obtenido la distinción de Solutions Partner en el Microsoft Cloud Partner Program. En estos momentos, la empresa es uno de los primeros socios de Microsoft en alcanzar esta distinción, y la dirección de la empresa se siente muy orgullosa de este reconocimiento.

La designación Solutions Partner tiene como objetivo destacar las capacidades técnicas, la experiencia y la competencia de la organización en la implementación de soluciones Microsoft Cloud, con resultados exitosos para sus clientes.

Esta distinción es una forma en que Microsoft capacita a las organizaciones para que estén preparadas para satisfacer las necesidades de sus clientes con los recursos, herramientas y conocimientos necesarios. Este reconocimiento también busca fomentar el crecimiento y la rentabilidad de las empresas, y así es como Microsoft valora la relación que establece con sus socios. ■

Arquiconsult ha sido distinguida en tres áreas de actuación

- ▶ Solutions Partner para Business Applications
- ▶ Solutions Partner para Digital & App Innovation (Azure)
- ▶ Solutions Partner para Data & AI (Azure)

ARQUICONSULT

Your success. Our solutions.

 Microsoft
Solutions Partner
Business Applications

 Microsoft
Solutions Partner
Data & AI
Azure

 Microsoft
Solutions Partner
Digital & App Innovations
Azure



Servicios Gestionados

El Cliente es nuestro foco

En el entorno empresarial de ritmo rápido de hoy en día, la tecnología desempeña un papel crítico al permitir que las organizaciones operen de manera eficiente y se mantengan competitivas. Sin embargo, gestionar un ERP (Planificación de Recursos Empresariales) y sus ecosistemas puede ser una tarea compleja y desafiante, que requiere el consumo de recursos que las empresas no siempre tienen, especialmente si hablamos de empresas pequeñas y medianas. Aquí es donde entra en juego nuestro Equipo de Servicios Gestionados, garantizando el soporte, la seguridad, la evolución y la gestión de las aplicaciones de Microsoft Dynamics 365 de nuestros clientes.

“

Tener la oportunidad de trabajar con tantos negocios y culturas diferentes es, al mismo tiempo, un desafío y una experiencia verdaderamente única. Nuestros equipos se centran en ofrecer los mejores servicios posibles a nuestros clientes. Cada interacción es una oportunidad; Una oportunidad para hacerlo mejor y aportar un valor añadido a nuestros Clientes y Socios en todo el mundo.



Nuno Silva
D365 F&O Managed Services Director
Arquiconsult

Trabajamos con una gran cantidad de clientes, empresas nacionales e internacionales, ubicadas en diferentes geografías y con diferentes niveles de complejidad. Podemos proporcionar a cada cliente una experiencia ajustada a

“

Es esencial que podamos entender el contexto y las necesidades de cada empresa. Hacer esto y tener la oportunidad, a través de nuestro conocimiento y experiencia, de agregar valor al cliente, es lo que más gratifica en nuestro trabajo.



Catarina Reis
D365 BC Managed Services Director
Arquiconsult

su realidad, con servicios que van desde la capacitación hasta la resolución de problemas, hasta servicios de consultoría avanzada en la implementación y desarrollo de nuevas áreas o aplicaciones. Al proporcionar este nivel de seguimiento, permitimos al cliente aprovechar al máximo sus aplicaciones, generando una mayor eficiencia y productividad. Enfoque en la mejora constante.

Al proporcionar servicios de monitoreo y análisis continuo del rendimiento del sistema, identificamos áreas de mejora y respaldamos la implementación de funcionalidades que se traducen en la optimización de procesos.

Este enfoque en la mejora constante es especialmente crítico en la actualidad en un contexto en el que las empresas deben adaptarse rápidamente y los sistemas deben ser capaces de evolucionar, mantenerse actualizados y mantenerse optimizados.

En resumen, con el apoyo de nuestro equipo y a través de los servicios proporcionados por los Equipos de Servicios Gestionados, los clientes pueden centrarse en la evolución de su negocio, aprovechando al máximo sus aplicaciones de Microsoft Dynamics 365. ■

Asociaciones para el futuro

Las áreas de Proyectos Nearshore e Internacionales tienen la intención de apoyar a clientes y socios en sus proyectos globales. Estas áreas cuentan con el respaldo de la creación de una red sólida y eficiente de asociaciones en la que Arquiconsult se ha comprometido a consolidar. Alrededor del 88% de las empresas en el sector de Tecnologías de la Información (TI) tienen dificultades para aumentar sus equipos. Además, al implementar un sistema de información, el conocimiento específico del sector de actividad es crucial para el desarrollo de un proyecto exitoso, así como la aplicación de las mejores prácticas.

Es en este escenario coyuntural que Arquiconsult está muy activa, creando asociaciones con el objetivo de complementar el conocimiento y cruzar experiencias, y agregar valor a las soluciones disponibles en el mercado. Según Patrícia Maia, Gerente de Proyectos Nearshore e Internacionales, "el éxito de las asociaciones desarrolladas en Arquiconsult se debe principalmente al hecho de que siempre intentamos contribuir con las mejores soluciones y con el equipo que más agrega valor y conocimiento al



“

El éxito de las asociaciones desarrolladas en Arquiconsult se debe principalmente al hecho de que siempre intentamos contribuir con las mejores soluciones y con el equipo que más agrega valor y conocimiento al proyecto.

Patrícia Maia

Nearshore and International Projects Manager
Arquiconsult

proyecto. Nuestro objetivo es siempre mantener una relación a largo plazo, duradera y de confianza. Con este fin, siempre mantenemos una relación abierta y transparente con nuestros diversos socios. El contacto abierto y la comunicación frontal nos permiten construir confianza en la relación." Crear asociaciones para el futuro es un objetivo que implica un trabajo continuo. Arquiconsult cree que se puede proporcionar un excelente servicio compartiendo conocimientos y ampliando el abanico de soluciones.

"Es un desafío en el que ganan las tres partes, Arquiconsult, los Socios y los Clientes. ■

TESTIMONIOS

Lo que piensan nuestros socios



18 años de exitosa cooperación en la entrega de soluciones para el comercio minorista y la hostelería a clientes de LS Retail en Portugal, España y Angola, y apoyando a los socios de LS Retail en todo el mundo.

Carsten Wulff, VP



Arbentia y Arquiconsult han estado colaborando en proyectos durante más de 5 años, desde proyectos internacionales hasta proyectos relacionados con el negocio. Una de las áreas en las que colaboramos más es el comercio minorista, con la Solución LS Retail. Juntos, obtenemos un alto nivel de satisfacción del cliente.

Daniel Taboada, Director



La asociación de Fênix con Arquiconsult se basa en el respeto mutuo, objetivos comunes y, también, en las diferencias que completan una asociación exitosa.

Cassio Firemand, CEO



Considero a Arquiconsult como uno de los socios de PIPOL donde he experimentado una verdadera asociación en diferentes proyectos globales. Este tipo de asociación ha llevado a implementaciones exitosas.

Jorrit van den Broek, Operations Manager



Somos el socio de Arquiconsult en proyectos de América Latina. Hemos estado trabajando juntos durante casi una década en proyectos exitosos. (...) ¡Espero que nuestro éxito conjunto continúe!

Guillermo Ciarma, Director



Arquiconsult es uno de nuestros socios favoritos. La asociación se basa en el terreno más sólido que se puede tener. ¡Confianza! Disfrutamos trabajar juntos con Arquiconsult. Fue exitoso en el pasado y será exitoso en el futuro.

Ralf Linnemann, CEO, Shareholder



Hoy en día, si queremos ser competitivos, debemos poder responder a nuestros clientes en cualquier parte del mundo. Para ello, necesitamos tener los socios adecuados que nos permitan crecer y desarrollar las mejores soluciones.

Armelle Dausque, Head of Sales



Arquiconsult es un socio inestimable y de larga data. Sus consultores experimentados y su capacidad para ofrecer soluciones orientadas al cliente son la razón por la que hemos tenido éxito en la implementación y el apoyo a nuestros clientes internacionales. Así que, para nosotros, Arquiconsult no es solo otro socio comercial, sino una parte integral de nuestro propio equipo.

Morten Poulsen, Managing Director



Aquí, las personas tienen una motivación especial para hacer que sucedan cosas nuevas, y para nosotros, una empresa de tecnología de la información que vive de la innovación, siempre es genial trabajar con personas con grandes ideas.

Lutz W. Tschense, CEO

Asociaciones para el futuro

Además de crear asociaciones estratégicas con el objetivo de ampliar su oferta, Arquiconsult busca agregar valor a las soluciones a través del trabajo conjunto con sus socios y, en consecuencia, crear nuevas oportunidades de negocio. Según Paulo Marques, Gerente de Herramientas Emergentes, responsable del desarrollo de complementos bajo Microsoft Business Central, "nuestro crecimiento se basa en la construcción de relaciones a largo plazo con nuestros socios, lo que implica compromiso, apoyo continuo de ambas partes y la identificación de nuevas oportunidades. Un ejemplo de esta relación ganar/ganar es el trabajo que estamos llevando a cabo hoy con el objetivo de aprovechar las sinergias entre las soluciones de socios internacionales, como PrintVis y Yaveon, interconectando dos soluciones diferentes y haciendo que nuestra respuesta sea aún más sólida para un nicho de mercado específico".

Como resultado de la vasta experiencia que Arquiconsult tiene en diversos sectores de actividad, durante un proyecto realizado para un cliente que opera en el sector de la impresión y se dedica a la producción de envases de cartón plegable para la industria alimentaria, se identificó una brecha de calidad, en concreto, un tema de control de calidad y aseguramiento de cumplimiento con los requisitos de producción, exigidos en un sector altamente regulado. Las empresas gráficas que suministran envases para las industrias alimentaria, farmacéutica, química, cosmética, entre otras, están obligadas a cumplir con los requisitos de calidad y cumplimiento y presentar pruebas de que están cumpliendo con los parámetros legales y de calidad requeridos para la entrega de productos.

"Se hizo evidente que teníamos espacio para complementar la solución de nuestro socio PrintVis, un ERP dedicado al sector gráfico, mediante la integración de la solución ProBatch de nuestro socio Yaveon, que aborda los procesos y procedimientos inherentes a la Gestión de la Calidad. El objetivo siempre será entregar la solución

“

Nuestro crecimiento se basa en construir relaciones a largo plazo con nuestros socios, lo que implica compromiso, apoyo continuo de ambas partes y la identificación de nuevas oportunidades.

Paulo Marques
Emerging Tools Manager
Arquiconsult



más completa y adecuada para el negocio de nuestro cliente. Y solo podemos hacerlo si combinamos el conocimiento y la experiencia que cada uno tiene", dijo Paulo Marques. Ahora, una empresa en la industria de la impresión puede presentar certificados de análisis, resultados de pruebas, valores de inspección química y/o física, datos de muestreo y fácilmente identificar y bloquear lotes que no cumplen con los requisitos. Estos son algunos ejemplos de las operaciones que la solución de Gestión de Calidad ProBatch de Yaveon puede proporcionar a la solución PrintVis, haciendo que en el futuro sea la solución más completa para la Industria de la Impresión y Gráfica. ■

“

El objetivo siempre será entregar la solución más completa y adecuada para el negocio de nuestro cliente.

Paulo Marques

Emerging Tools Manager
Arquiconsult



PRINTVIS

“

Estamos extremadamente satisfechos con la colaboración sólida y cercana entre PrintVis y Arquiconsult. Su compromiso de impulsar el éxito de los clientes en la industria de la impresión, envases y etiquetas ha sido la piedra angular de nuestra asociación a largo plazo. El equipo de Arquiconsult siempre está altamente comprometido y mantiene actualizado su conocimiento de PrintVis con varios consultores certificados. Confiamos en que esta colaboración duradera continuará impulsando la innovación y entregando un valor excepcional a los clientes, permitiéndoles mantenerse a la vanguardia en un mercado en constante evolución. Esperamos con interés continuar nuestro camino hacia el éxito juntos.

Helle Vogt Mikkelsen

Marketing & Partner Channel Manager
PrintVis



“

Trabajar junto a Arquiconsult ha sido nada más que increíble y muestra el verdadero potencial de un socio altamente capacitado y organizado con un complemento de la industria establecido para Microsoft Dynamics 365 Business Central. Estamos agradecidos por ser parte de los exitosos proyectos de Arquiconsult con las aplicaciones YAVEON ProBatch 365 para la industria farmacéutica, alimentaria, cosmética, química, MedTech y BioTech. Juntos, Arquiconsult y YAVEON enriquecen la funcionalidad central de alta calidad de Microsoft Dynamics 365 Business Central con una solución de la industria inigualable para brindar las mejores experiencias a los clientes en España y Portugal. YAVEON espera muchos años más de esta ejemplar asociación.

Michael Ebinger

Partner Management
Yaveon



CLIENTE

EDOL ADOPTA YAVEON-PROBATCH EN LA NUBE

Con más de 70 años de experiencia en el campo farmacéutico, Laboratório Edol — Produtos Farmacêuticos, S. A. se especializa en el desarrollo, fabricación y venta de medicamentos, dispositivos médicos, cosméticos, productos para el cuidado del cuerpo y suplementos alimenticios. El objetivo principal de la empresa, a lo largo de los años, siempre ha sido ser una referencia en el mercado farmacéutico europeo, manteniendo el liderazgo y la innovación en las áreas en las que opera a nivel nacional, fortaleciendo y ampliando alianzas internacionales, con las mejores alternativas terapéuticas para uso humano y veterinario. El desarrollo de la industria requería el cambio a nuevas instalaciones.

La construcción de una nueva unidad fabril se volvió imperativa, un proceso que aún está en curso. Según Pedro Brito, Director de Tecnologías de la Información de Edol, "con el crecimiento y la expansión del negocio, Edol tuvo la necesidad de evolucionar en la gestión de la producción y el control de calidad". Siendo una organización dedicada al área farmacéutica, se preocupa permanentemente por innovar en sus sistemas tecnológicos, y la gestión no es una excepción a esta regla. Recientemente, la administración sintió la necesidad de implementar el ERP Yaveon-ProBatch, basado en NAV 2017, y para este propósito eligió a Arquiconsult como socio. El proceso de implementación se desarrolló sin problemas; sin embargo, "los departamentos que inicialmente sintieron un mayor impacto fueron producción y calidad, a medio plazo logística, planificación de fabricación y compras", dijo Pedro Brito.

Yaveon-ProBatch es un software que se beneficia de años de experiencia en la industria, una experiencia excepcional en consultoría y los recursos que hacen de este ERP la solución perfecta para cualquier empresa de fabricación, incluidas las industrias en entornos regulados. Esta solución respalda los procesos comerciales y garantiza el cumplimiento de los procedimientos legales, las normas de



la industria y las políticas de calidad. Específicamente en el área farmacéutica, es una solución que permite el control de calidad, la auditoría, la gestión de lotes y más, trabajando de acuerdo con las regulaciones internacionales. Ahora, la empresa todavía está en el proceso de adaptar a los usuarios al nuevo ERP. "Esperamos muy pronto capacitar a los usuarios clave por áreas de negocio para que los departamentos sean más autónomos y "demandantes" de soluciones que puedan mejorar aún más su trabajo diario",



Arquiconsult fue nuestra elección porque demostró tener todas las condiciones y conocimientos en áreas productivas para ser el socio ideal para el proceso.

Pedro Brito
Chief Information Officer, Edol

aclaró el Director. Arquiconsult acompañó, supervisó y apoyó el desarrollo del proyecto desde el principio. "Arquiconsult fue nuestra elección, ya que parecía tener todas las condiciones y el conocimiento en áreas productivas para ser el socio ideal en el proceso", afirma. En el futuro, Edol está considerando implementar una solución WMS en el área de logística, con el mismo socio. "Lo que esperamos de Arquiconsult en el futuro es el mismo compromiso y esfuerzo en presentar soluciones innovadoras que nos ayuden a perpetuar nuestro negocio durante otros 70 años. Nuestro éxito siempre es el éxito de nuestro socio", concluyó. ■

CLIENTE

TECLENAJUNCOR DA OTRO PASO HACIA LA TRANSFORMACIÓN DIGITAL

TECLENAJUNCOR surge de la unión de dos empresas históricas en los campos de automatización y transmisión: TECLENA y JUNCOR. Con equipos técnicos altamente especializados, con amplia experiencia y una gama única de productos en Portugal, la misión de TECLENAJUNCOR es agregar valor a la industria, desarrollando y proporcionando soluciones técnicas diferenciadas e innovadoras para hacerla más competitiva, eficiente y sostenible.

La fusión de las dos compañías se llevó a cabo en 2022, el año pasado, con el objetivo de ampliar las capacidades y el portafolio de productos, y presentarse al mercado con una valencia única en Portugal. Como resultado del crecimiento logrado en los últimos años, en esta área de negocio muy específica y especializada, la compañía decidió también evolucionar internamente, respecto a la integración de nuevas soluciones y herramientas tecnológicas.

La opción recayó en la solución Microsoft Dynamics 365 Business Central, "porque es un ERP que permite la integración nativa con otras herramientas de Microsoft y también por su calidad tecnológica", dijo Tiago Neves Paixão, administrador de la compañía. La necesidad de cambio surgió de "un ambicioso proyecto para aumentar la sofisticación digital de la empresa y mejorar los procesos en diferentes áreas de la organización. Queríamos evolucionar como empresa y poder ofrecer un mejor servicio a todos nuestros clientes, y creemos que esto solo será posible a través de un fuerte compromiso con toda nuestra plataforma digital", afirmó el administrador.

“

Esperamos que nos ayude a crecer y desarrollar nuestro potencial y que pueda brindar soluciones innovadoras a nuestros desafíos presentes y futuros.

Tiago Neves Paixão

Administrador, TECLENAJUNCOR

Las expectativas son altas, no solo porque la compañía también ha decidido avanzar con Dynamics 365 Customer Engagement, específicamente con el módulo de Ventas. Tiago Neves Paixão espera que con esta nueva solución se logre una "mejora en la calidad del servicio proporcionado a nuestros clientes, junto con un aumento en la productividad de nuestros empleados. Centrando a nuestros empleados en tareas menos repetitivas y administrativas para que también podamos mejorar su desarrollo profesional".

La asociación con Arquiconsult está dando sus primeros pasos, sin embargo, los responsables están bastante satisfechos con el equipo líder del proyecto. TECLENAJUNCOR es, al igual que Arquiconsult, una empresa innovadora y versátil con una visión de negocios muy enfocada en brindar tecnología y nuevas herramientas a los clientes. Con equipos especializados y un excelente know-how, son empresas líderes en los mercados en los que operan.

Dado este paralelismo, TECLENAJUNCOR ve en Arquiconsult un socio que "esperamos que nos ayude a crecer y desarrollar nuestro potencial y que pueda brindar soluciones innovadoras a nuestros desafíos presentes y futuros", concluyó. ■



Arquiconsult en el mundo






 **Estamos Presentes**

 **Oficinas**

 Portugal
Lisboa, OPorto e Vila Real

 Spain
Barcelona, Bilbao, Madrid, Salamanca e Sevilla

 Angola
Luanda

 Arabia Saudí
Riyadh

CLIENTE

Hertz adopta Power Platform y refuerza su confianza en Arquiconsult

Hertz es una reconocida empresa de alquiler de coches con operaciones en 145 países, en seis continentes, y una fuerte presencia en nuestro país. Como resultado de su evolución, la empresa sintió la necesidad de digitalizar y simplificar todo el proceso de gestión de peajes para los vehículos de servicio de los empleados, que antes era un proceso manual basado en documentos de Excel y en el que los empleados pasaban mucho tiempo identificando los peajes correspondientes.

Hablamos con Hugo Sá, Director de Tecnologías de la Información de Hertz Portugal, quien nos comentó que "la empresa llegó a un punto en el que ya no era razonable que este proceso fuera manual, y por lo tanto, tuvimos que avanzar hacia la digitalización y automatización de todo el proceso desde el punto de vista de TI. El nuevo software agilizó claramente todo el proceso".

Para la implementación de la solución Power Platform de bajo código, la empresa eligió a Arquiconsult, ya que ya eran socios en otras áreas. "Inicialmente, Arquiconsult capacitó a nuestros usuarios clave, luego suavizamos algunos aspectos ásperos y continuamos con la difusión del resto de la formación. Adaptarse a la solución fue relativamente fácil porque los empleados ya estaban familiarizados con el entorno de Microsoft que elegimos.

“

La empresa llegó a un punto en el que ya no era razonable que este proceso fuera manual, por lo tanto, tuvimos que avanzar hacia la digitalización y automatización de todo el proceso desde un punto de vista de tecnologías de la información. El nuevo software agilizó claramente todo el proceso.

Hugo Sá

Director de IT, Hertz Portugal



Siempre habrá una curva de aprendizaje, pero elegir una tecnología con la que los usuarios ya estén familiarizados hizo que esta curva de aprendizaje fuera mucho más rápida", dijo.

Pero, ¿qué es Power Platform? Es una solución que consta de aplicaciones (apps), servicios, conectores y una plataforma de datos que permite desarrollar rápidamente aplicaciones personalizadas para un negocio en un entorno ágil y simplificado. De esta manera, es posible crear rápidamente aplicaciones vinculadas a datos corporativos almacenados en una o varias fuentes de datos en línea y locales.



Como explica Hugo Sá, "esta solución nos permitió reducir una inmensa burocracia y agilizó un proceso importante de la empresa. Desde el comienzo de todo el proceso, al recibir las transacciones de Via Verde, hasta el momento final en el que se asigna a los empleados para la identificación adecuada de las transacciones, no ha habido intervención humana, lo que hizo que el proceso fuera mucho más rápido de principio a fin".

Además, todo el sistema está integrado en la aplicación, por lo que los empleados tienen acceso, en su teléfono o computadora, a sus peajes y pueden clasificarlos como peajes de servicio o peajes de uso privado del vehículo, y el sistema se encargará del resto del proceso.



“

Esta solución nos permitió reducir una inmensa burocracia y agilizó un proceso importante de la empresa (...) No hay intervención humana, lo que hace que el proceso sea mucho más rápido desde el punto de inicio hasta el final.

Hugo Sá

Diretor de IT, Hertz Portugal

La experiencia y el conocimiento verificados en los equipos de Arquiconsult en otros proyectos facilitaron la elección del socio para este proyecto. "Ya estábamos trabajando con Arquiconsult en el área de Business Intelligence. Nuestra relación siempre ha sido bastante buena. Notamos que Arquiconsult tenía, de hecho, mucha experiencia,

“

Confiamos en Arquiconsult para ser, efectivamente, nuestro socio para soluciones de ERP, Power Platform y BI.

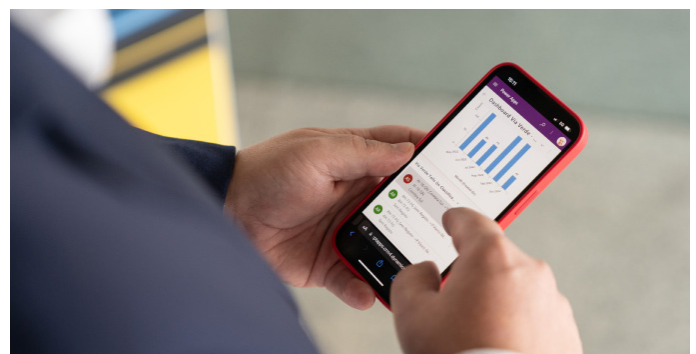
Hugo Sá

Diretor de IT, Hertz Portugal



por lo que fue cuestión de ampliar el rango de tecnologías en las que estábamos cooperando", explica. "En la práctica, como el tratamiento de los peajes está estrechamente relacionado con nuestro ERP y Arquiconsult tiene mucha experiencia con NAV, acabamos eligiendo a Arquiconsult para interconectar todos estos mundos, entre NAV, Power Platform y nuestros usuarios", afirmó.

Hugo Sá cree que las soluciones de bajo código son el futuro y brindarán a las empresas una nueva dinámica y velocidad en los procesos, muy diferente de las soluciones más tradicionales y diseñadas a medida. "Puedo decir que, en este caso, se vio concretamente que fue relativamente rápido digitalizar todo este proceso y programar toda esta interacción con los empleados porque la solución es, precisamente, una buena solución. Permite agilidad y un tiempo de implementación mucho más corto que las soluciones tradicionales", dijo Hugo Sá. "Confiamos en que Arquiconsult sea, efectivamente, nuestro socio para las soluciones de ERP, Power Platform y BI", concluyó. ■



SOLUCIÓN

Pay.Me

Innovación con soluciones Low-code

A finales de 2022, Microsoft lanzó una nueva campaña con el lema "Haz más con menos", en respuesta a los desafíos actuales de la sociedad que han cambiado los modelos de negocio y los modelos de trabajo. En particular, la presión que sienten las empresas para innovar sin aumentar su estructura de costes, la modernización de los sistemas informáticos que acompañan su crecimiento cuando se enfrentan a la falta de recursos calificados, la reinención de nuevos procesos de gestión cuando el régimen híbrido es una realidad inevitable después de la pandemia, o incluso la creciente inflación y la inestabilidad económica internacional.

En un mensaje a los socios y empleados, el CEO de Microsoft, Satya Nadella, compartió: "Ustedes son los agentes de cambio que hacen posible hacer más con menos. Menos tiempo, menos coste y menos complejidad. Pero con más innovación, más agilidad y más resiliencia". Y así es como estamos presenciando el rápido crecimiento de las soluciones de bajo código, soluciones diseñadas para responder rápidamente a las necesidades de las empresas y garantizar el desarrollo empresarial a medio y largo plazo.

Arquiconsult se mantuvo atenta a las tendencias de Microsoft e invirtió en sus equipos, expandiendo sus capacidades técnicas para brindar a sus clientes y socios la mejor respuesta, siendo hoy una de las primeras empresas asociadas, reconocidas en Portugal, con las designaciones de Partner de Soluciones para Aplicaciones Empresariales, Partner de Soluciones para Innovación Digital y de Aplicaciones (Azure) y Partner de Soluciones para Datos e IA (Azure).

Basándose en implementaciones exitosas de Power Platform, entraron en la fase de ir más allá y crear aplicaciones de bajo código, disponibles en el mercado como soluciones finales para mejorar los procesos de gestión diaria de sus clientes. Así nació Pay.Me, que será la primera de muchas soluciones próximamente disponibles. ■

Ricardo Casaca
Customer Engagement and Power Platform Manager
Arquiconsult



Saber más 

¿Qué es Pay.Me?

Pay.Me es una aplicación complementaria a la solución Dynamics 365 Business Central, diseñada para respaldar los procesos de facturación. Centraliza los datos relacionados con los documentos financieros existentes en el ERP Dynamics 365 BC y proporciona una vista agregada de los montos pagados por el cliente, los montos adeudados y los plazos asociados, ayudando en la identificación del perfil del deudor y priorizando los procesos de cobro. El contacto con el cliente se facilita gracias a mecanismos de comunicación personalizables y preconfigurados que permiten la automatización de los procesos de notificación (correo electrónico, SMS).

Pay.Me está preparado para reestructurar los procesos de facturación, mediante la definición de planes de pago que se ajusten a las posibilidades de los clientes y garantizando una mejora en el flujo de efectivo. Permite una política de crédito y cobranza bien estructurada, siendo una herramienta valiosa para mantener la salud financiera de las empresas, ya que gestiona todo el proceso de cobro y las actividades de seguimiento correspondientes, asegurando también la centralización de la información.

Pay.Me permite analizar rápidamente el estado de cuenta actual de un cliente, evaluar su situación de cuenta y gestionar eficazmente el crédito del cliente a lo largo del ciclo de ventas, un factor clave en la gestión de clientes. Aprovechando el potencial de la herramienta, se abordan temas considerados esenciales en la Gestión de Cobros, como:

- ▶ Necesidad de conocer toda la información del cliente
- ▶ Los términos de pago acordados, como en caso de retraso o pago tardío
- ▶ La emisión correcta de facturas
- ▶ Capacidad para anticipar las necesidades de liquidez para pagar los costes operativos

RECURSOS HUMANOS

Tecnología para una gestión más humanizada

Muchos afirman que la transformación del modelo laboral, tal como lo habíamos concebido, sería inevitable, y que esto solo se aceleró con la pandemia. El trabajo remoto y los horarios flexibles son una realidad que lleva a la creación de nuevas ocupaciones, nuevas formas de trabajar, integración con el mundo digital y la creación de una verdadera cultura de equilibrio entre el trabajo y la vida personal.

En otras palabras, las empresas hoy están en un proceso de aprendizaje y adaptación para mantenerse al día con estos cambios que llevan a la reestructuración de políticas de compensación, atracción y retención de talento, evaluación del desempeño, o incluso promoción de la responsabilidad social y la diversidad.

Actualmente, estamos viendo cómo las empresas intentan utilizar la tecnología para mantenerse al día con estos cambios. Si hubo empresas que nunca abordaron la verdadera importancia de digitalizar su actividad y sus procesos internos, hoy están atentas y buscan la mejor solución para responder a una serie de desafíos que alteran la relación triangular entre los empleados, el equipo de recursos humanos y la dirección.

Durante la pandemia, los empleados se vieron obligados a trabajar de forma remota o en un régimen híbrido. Ahora, muchos de ellos no están dispuestos a volver al antiguo

régimen, ya que existen varios beneficios en esta nueva realidad. Según estudios, más del 70% de los empleados admiten que tienen menos probabilidades de dejar una empresa si garantiza un régimen de trabajo remoto o híbrido. Y más del 70% dicen que han mejorado su equilibrio entre el trabajo y la vida personal. Pero gestionar personas a distancia sin contacto en persona puede ser un gran desafío y las empresas deben estar preparadas.

El trabajo remoto, un proceso acelerado por la pandemia que causó cambios profundos en la metodología y las relaciones laborales, es ahora una realidad en todo el mundo. Y con esto, llegan nuevas reglas que requieren la necesidad de simplificar la gestión de Recursos Humanos, centrada en la valoración del capital humano.

Los Recursos Humanos tienen hoy un papel estratégico extremadamente importante, porque con la adopción del trabajo remoto, es esencial automatizar y simplificar procesos que garanticen la movilidad, la colaboración casi en tiempo real, la autonomía y el acceso a la información, generando buenas condiciones de trabajo y asegurando la cultura e identidad organizativa.

Pero esta agilidad solo es posible a través de software de gestión sólido, flexible e integrado. Con esta nueva realidad en mente, Arquiconsult persigue un proceso continuo de mejora de sus soluciones de gestión, para ofrecer la mejor respuesta a sus clientes. Puedes encontrar todo lo que necesitas para responder a los nuevos desafíos en nuestras soluciones Dynamics 365 HR, NavHR y Employee Portal, diseñadas para simplificar tu gestión.

No dejes de dar respuestas a tus empleados solo porque no están cerca. Ten la tecnología adecuada para una gestión humanizada, accesible y sencilla. ■



Arquiconsult promueve soluciones de Dynamics 365 en eventos



Connect: Hospitality Marketplace de AHP Lisboa, Portugal

El 8 de mayo, Arquiconsult estuvo presente en la 1ª edición de Connect: Hospitality Marketplace de AHP, un evento exclusivo para asociados y socios de la Associação da Hotelaria de Portugal (AHP). La iniciativa promueve el encuentro entre empresas hoteleras y proveedores de la industria hotelera, en las áreas de actividad más diversas. Arquiconsult destacó LS Hotels durante el evento, un ERP diseñado para el sector, que pretende ser una solución prometedora, tanto por su eficacia como por su versatilidad. Las empresas proveedoras tuvieron la oportunidad, en un solo día, de reunirse con reconocidas empresas hoteleras en el mercado, presentar sus productos y soluciones con condiciones exclusivas creadas para los asociados de AHP y participar en diversos momentos de networking. ■

SIL — Salón Internacional de la Logística Barcelona, Spain

Es uno de los eventos más importantes en el sector del Transporte y la Logística en Europa y se llevó a cabo del 7 al 9 de junio en Barcelona. La iniciativa es asistida anualmente por los nombres más destacados del sector, promoviendo conferencias centradas en las mejores prácticas y tendencias. Este año, Arquiconsult presentó una de las soluciones con mayor proyección en esta actividad, ERP Navitrans, que responde a los requisitos de un sector complejo y en constante cambio. Navitrans es un software de gestión diseñado para empresas que ofrecen servicios de logística y que desean estar preparadas para el futuro y tener un control total de los flujos comerciales. Una solución que responde a las necesidades del sector de transporte, tránsito y logística de almacenes, proporcionando las mejores decisiones y la capacidad de crecer de manera sostenible. ■



Dynamics Minds Portoroz, Eslovenia

La primera edición de Dynamics Minds tuvo lugar en Eslovenia, del 22 al 24 de mayo. Arquiconsult fue patrocinador de la iniciativa y estuvo presente con tres ponentes, quienes ofrecieron cinco sesiones durante el evento. La reunión está dirigida a la comunidad de socios de Microsoft y sus principales objetivos son el aprendizaje y el intercambio de conocimientos, fortalecer los lazos entre los socios y discutir las tendencias de Microsoft para el futuro del ecosistema de soluciones Dynamics 365 y Power Platform. La estrategia de crecimiento internacional de Arquiconsult también incluye su presencia en este tipo de eventos, que le permite estar más cerca de sus socios internacionales y crear sinergias para el futuro. ■



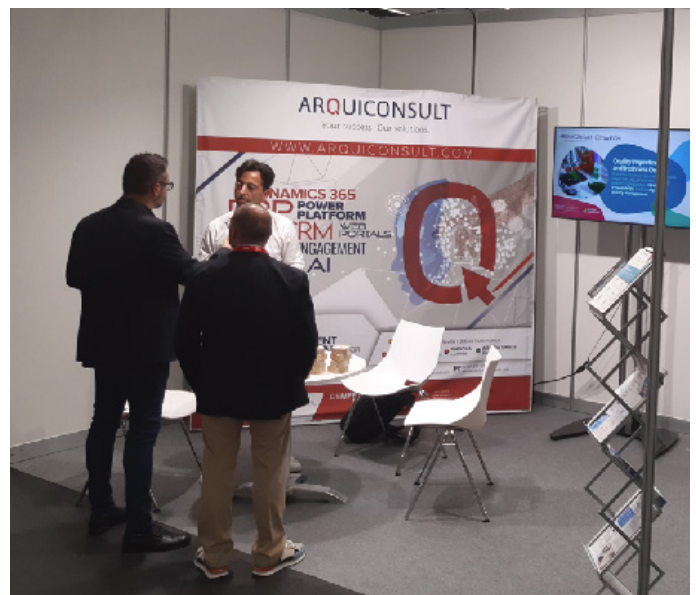
8º Día de Networking del Gremi de Recuperació de Catalunya Barcelona, Spain

El equipo de Barcelona de Arquiconsult estuvo presente en el 8º Día de Networking, promovido por una de las entidades reguladoras más grandes del sector de Residuos, los días 4 y 5 de mayo. En este evento de debate de ideas y tendencias para el sector, se pudieron asistir a conferencias de expertos de la industria. En el evento, se destacó el producto Enwis — Tegos Suite, un software diseñado especialmente para responder a los requisitos de esta industria altamente regulada con un gran impacto socioeconómico, y en la cual hemos tenido más de dos décadas de implementaciones exitosas. ■



BEDiGITAL: Transformando la Industria Bilbao, Spain

La edición de este año del evento, que tiene como objetivo mostrar todas las tendencias y lo que ofrece la digitalización industrial, tuvo lugar el 6 de junio y contó con la presencia de Arquiconsult, representada por sus equipos de Madrid y Bilbao. Este encuentro permitió la presentación de soluciones de gestión integrada, low code, reporting y análisis, entre otras. El mercado actual es consciente de que la digitalización ofrece nuevas oportunidades para la mejora de procesos, un aumento en la productividad, eficiencia energética, utilización de recursos y reducción de costes. Arquiconsult tiene soluciones que aceleran la transformación empresarial y pueden marcar la diferencia. Además, cuenta con un equipo dedicado comprometido con el éxito de sus clientes. ■



20

DISTINCIÓN

Arquiconsult es uno de los Mejores Lugares de Trabajo en Portugal

Distinción revelada en la ceremonia anual organizada por Great Place to Work® Portugal

Great
Place
To
Work®

Certified
AGO 2022 - AGO 2023
PORTUGAL™

—

Fue con gran orgullo que Arquiconsult Portugal obtuvo el décimo lugar en 2022 entre los Mejores Lugares de Trabajo en la categoría de empresas con 101 a 200 empleados, una distinción otorgada por Great Place to Work® Portugal. Ser uno de los Mejores Lugares de Trabajo es sinónimo de excelencia en el entorno laboral, ya que es un sello otorgado a empresas que se destacan por promover una cultura organizativa inclusiva, orientada hacia las personas, su bienestar y crecimiento.

Para Rui Santos, CEO de Arquiconsult, "darse cuenta de que el 94% de nuestros empleados nos considera uno de los Mejores Lugares de Trabajo en Portugal es muy gratificante, lo que significa que estamos evolucionando en la dirección correcta", dado que la evaluación de este proceso se realiza con una encuesta realizada a los empleados, basada en cinco criterios importantes: respeto, orgullo, compañerismo, credibilidad e imparcialidad. Este resultado fue muy importante para Arquiconsult, dado que fue la primera vez que se llevó a cabo este proceso y los resultados superaron las expectativas.

“

Darse cuenta de que el 94% de nuestros empleados nos considera uno de los Mejores Lugares de Trabajo en Portugal es muy gratificante, lo que significa que estamos evolucionando en la dirección correcta.

Rui Santos
CEO, Arquiconsult

Arquiconsult continuará por este camino de mejora, seguirá valorando su capital humano y aplicará las mejores prácticas para que cada persona se sienta valorada, con oportunidades de crecimiento y reconocimiento por su desempeño e individualidad. Continuaremos trabajando para mantener a nuestra gente feliz en nuestra organización. ■

- ▶ El 97% de los empleados afirma que el liderazgo de Arquiconsult les brinda la autonomía necesaria para llevar a cabo sus tareas
- ▶ El 96% de los empleados afirma que son tratados como miembros con todos los derechos, independientemente de sus posiciones



ARTÍCULO

¿Qué hace que Arquiconsult sea un Gran Lugar para Trabajar?



Sérgio Espírito Santo
Board Member, Arquiconsult

Arquiconsult was created in 2004 based on two preArquiconsult se fundó en 2004 basándose en dos premisas: el compromiso con los sistemas de gestión de Microsoft en el mercado portugués y el deseo de crear una organización inclusiva, donde las personas estén en el centro y exista un equilibrio saludable entre la vida personal y profesional. Nuestro principal objetivo era crear un espacio donde las personas se sientan bien y comprometidas, con expectativas de carrera y una progresión sostenida en el aprendizaje y el mérito, independientemente del género, raza o religión.

¿Qué nos convierte en un GRAN LUGAR PARA TRABAJAR? Nuestra cultura colaborativa y la continua compartición de conocimientos y espíritu de equipo. ¡Estos son los ingredientes principales de nuestro éxito! Además de un entorno informal y relajado, promovemos un régimen de trabajo híbrido, creamos protocolos con entidades externas para llevar a cabo diversas actividades, promovemos mucha formación y desarrollamos acciones internas para compartir conocimientos.

Los nuevos talentos, al ser admitidos, inician un programa de "tutoría" con el objetivo de lograr su plena integración, promoviendo así la cercanía entre las personas involucradas, hasta que sean autónomos en los proyectos en los que están trabajando, siempre teniendo a alguien cerca que pueda guiarlos. En la empresa, todos tienen inculcada la idea de que juntos lograremos más y mejor, fomentando el respeto hacia la diferencia y promoviendo un auténtico sentimiento de empatía. Desde su fundación, Arquiconsult aspiró a ser reconocida en el mercado por la calidad de su servicio, presentando soluciones innovadoras y un servicio diferenciado.

Desde una etapa temprana, dada la dimensión de nuestro mercado nacional, apuntamos al crecimiento internacional y, por lo tanto, aceptar la diferencia y la capacidad de nuestros equipos para adaptarse a diferentes entornos son ahora factores clave en nuestro éxito en el extranjero. Esta realidad solo es posible porque nos esforzamos por lograr una comunicación interna regular y efectiva. Comenzando con reuniones globales donde se comparten los objetivos



comerciales para el año con toda la organización; boletines internos, donde informamos sobre los proyectos realizados en todas las unidades de negocio; reuniones mensuales, llamadas ArquiTalks, donde compartimos todas las iniciativas que se están desarrollando en nuestra comunidad; culminando en reuniones de equipo, en un ambiente relajado, a menudo en un modelo de "construcción de equipo".

Todas las actividades mencionadas, realizadas en formato digital o presencial, reflejan el esfuerzo de la organización por compartir información de manera transparente. Este es uno de los mayores desafíos para las empresas con un tamaño y una dispersión geográfica y cultural como Arquiconsult. También cabe destacar las acciones de formación construidas por consultores para consultores, ArquITips. Fomentan la colaboración de todos para mejorar nuestras soluciones y el servicio que ofrecemos y, al mismo tiempo, mejoran las habilidades de nuestros empleados. En resumen, somos un Gran Lugar para Trabajar porque creamos un ambiente de cercanía, a pesar de la distancia física, de respeto hacia los demás y proporcionamos una sensación general de que cada contribución individual es esencial para el éxito de la empresa.

¡Juntos somos mejores! #BetterTogether ■

Trabajar en un entorno multidisciplinario y multicultural

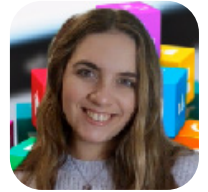


Alejandro Peñalver SALES TEAM, MADRID

En Arquiconsult, trabajar en un entorno multicultural enriquece la experiencia laboral, promueve la colaboración global y contribuye al éxito de los proyectos. Formar parte de un equipo con colegas de diferentes partes del mundo y culturas es verdaderamente fascinante. Pueden surgir desafíos como las diferencias en idiomas, costumbres o incluso husos horarios. La clave es comprender y gestionar esta diversidad para convertirla en una herramienta para todo el equipo. Es crucial tener empatía, comunicarse de manera clara y estar dispuesto a comprender y valorar las diferentes perspectivas y experiencias de nuestros colegas de diferentes lugares geográficos y culturas. En Arquiconsult, creo que trabajar en un entorno multicultural enriquece la experiencia laboral, fomenta la cooperación global y contribuye al éxito de nuestros proyectos. ■

Eduarda Mendes DYNAMICS 365 F&O, PORTO

Arquiconsult brinda la oportunidad de trabajar con colegas de diversas geografías y culturas, y debo decir que ha sido una experiencia increíblemente enriquecedora. Uno de los aspectos más valiosos del multiculturalismo es la oportunidad de aprender sobre diferentes orígenes y tradiciones. Con esto, he obtenido una comprensión más profunda y aprecio por las costumbres, creencias y formas de pensar diferentes. Esto no solo ha mejorado mi crecimiento profesional, sino que también ha enriquecido mi vida personal. ■



Daniel Lopes CUSTOMER ENGAGEMENT TEAM, LISBOA

El respeto, la tolerancia hacia las diferencias, la ausencia de prejuicios y una convivencia armoniosa entre los compañeros de trabajo son características esenciales para un entorno laboral saludable. Estas características también definen lo que es el multiculturalismo. Abrazar el multiculturalismo fortalece los equipos, aumenta la felicidad, amplía la curiosidad y el conocimiento global, nos prepara para el mundo y busca un futuro mejor. Arquiconsult desea seguir este camino, y es un placer formar parte de ello. Esta visión global y sostenible abre puertas a un mayor número de proyectos, lo que nos permite contribuir en varios frentes. Lo que inicialmente parece un desafío termina siendo un acto de superación. Es un proceso constante que me ha permitido ampliar mi visión empresarial, refinar métodos de trabajo y superar miedos. El desafío es constante y debemos salir de nuestra zona de confort. Pero todo es alcanzable cuando no tememos fracasar y sabemos que nuestra contribución importa. ■

Telma Melo DYNAMICS 365 BC, LISBOA

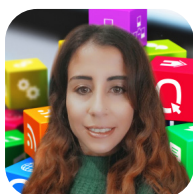
Llevo trabajando en Arquiconsult unos tres años y durante este corto período de tiempo, he tenido la oportunidad de trabajar tanto con colegas como con clientes de otros países y otras culturas. Esto nos permite ampliar nuestros horizontes y es muy enriquecedor y estimulante. Se refleja en nuestro desarrollo personal y profesional, ya que nos permite tener más tolerancia y respeto por los demás. También nos permite innovar, intercambiar ideas y pensamientos, lo cual es muy importante en el mundo de la tecnología. Formé parte de un proyecto con una empresa que está representada en América Latina y que tenía como objetivo implementar el mismo sistema en los cinco países que formaban parte del proyecto. Sin embargo, cada país tiene su propia realidad y su propia forma de trabajar. Debido a esto, fue un desafío entender la realidad de cada país y crear un sistema único para los cinco países pero con las características de cada uno. ■





Alex Buces SALES TEAM, BILBAO

Trabajar en un equipo multicultural implica enfrentar los desafíos de trabajar a través de fronteras, culturas e idiomas. En mi caso, trabajo con un equipo multicultural, pero también con clientes y socios. Creo que los miembros del equipo multicultural aportan una variedad de experiencias, conocimientos y métodos de trabajo que pueden impulsar la capacidad de resolución de problemas y aumentar la productividad. Tener un conjunto diverso de colegas es enriquecedor profesionalmente y me expone a nuevas habilidades y enfoques. Desarrollar una red internacional es algo que disfruto y que hará que mi carrera sea más completa. Encuentro algunos desafíos en este entorno multicultural, siendo el idioma el más importante. Creo que es muy importante, en caso de que la comunicación no haya sido clara, pedir que se repita algo y, al final de cada reunión, resumir los puntos clave. Cuando los clientes son de diferentes culturas, la situación se vuelve aún más desafiante. Las diferencias culturales aquí son más sensibles, por lo que es muy importante comprenderlas. La base del multiculturalismo es construir confianza en una relación mediante la comprensión y el respeto de las diferentes culturas. En cuanto a las zonas horarias, la mayoría de las reuniones se realizan en línea y, a veces, las zonas horarias de mis clientes son diferentes a las mías. Esto significa que debo estar organizado para estar disponible cuando más me necesitan. En conclusión, considerando los desafíos, trabajar con personas de todo el mundo tiene más ventajas que desventajas, por lo que estoy feliz de participar en este entorno de trabajo diverso. ■



Barbara Góis EMPLOYEE PORTAL TEAM, VILA REAL

En nuestra vida cotidiana, vivimos en una sociedad en constante cambio y cada vez más multicultural. De una forma u otra, todos estamos involucrados en este cambio, incluso en el trabajo, ya que existe una creciente necesidad de trabajar y convivir con personas y colegas de diferentes geografías y culturas en distintos proyectos y actividades que desarrollamos. A veces, es un desafío, ya que nos enfrentamos a realidades que pueden ser similares o diferentes a las nuestras. Se trata de adaptación y aprendizaje constante, ya que adquirimos información mutuamente a diario y nos adaptamos al proyecto, a las personas involucradas y al trabajo por realizar. En mi opinión, este contacto es importante porque, a nivel personal y profesional, nos ayuda a aprender cosas nuevas y diferentes de nuestra realidad y de lo que estamos acostumbrados, lo que nos permite salir de nuestra zona de confort. Siempre estamos creciendo y conociendo a personas que contribuyen a ese crecimiento. ■

Sara Chalaça DYNAMICS 365 BC RETAIL, LISBOA

En mi opinión, trabajar con colegas de diferentes culturas no es un deber, ¡sino un privilegio! Trabajar con personas de diferentes geografías y culturas es lo que nos permite viajar, aunque estemos en nuestra propia casa. Es importante abrir horizontes y entender que existen varios métodos y formas de trabajar que conducen al éxito para la misma situación. No puedo mentir y decir que todo es fácil. ¡No! Es necesario derribar algunas barreras sobre lo que pensamos que son los mejores métodos de trabajo. Además, por supuesto, el idioma puede ser un obstáculo, no solo debido a la variedad de idiomas, sino porque tenemos diferentes formas de comunicarnos y entender su importancia. Aun así, diría que, en general, los resultados son muy positivos y contribuyen a la tolerancia y al éxito de nuestros proyectos. ■





LISBOA

Avenida Amália Rodrigues, 17 A
Urbanização da Ribeirada
2675-432 Odivelas, Portugal

(+351) 218 205 610

MADRID

Avenida de la Albufera, 321
Piso 1º, oficina 9
28031 Madrid, España

(+34) 633 180 142

OPORTO

Av. Comendador Ferreira de Matos, 793
1º andar, sala C1
4450-125 Matosinhos, Portugal

(+351) 226 002 328

BARCELONA

Carrer Arago 208 1º 1ª , 08011
Barcelona, España

(+34) 633 907 561

Spain

VILA REAL

Hub Tecnológico – Arquiconsult NearShore
Edifício da Incubadora de Empresas da UTAD
Quinta dos Prados, 5000-103 Vila Real, Portugal

(+351) 259 091 275

BILBAO

Plaza Sagrado Corazón, 5, 8º D
48011 Bilbao, Vizcaya, España

(+34) 633 180 142

LUANDA

Rua Marien N´Gouabi, 69, 2º DF
Edifício Maianga Office Park
Luanda, Angola

(+244) 939 954 360

SALAMANCA

Calle Segunda,43
Oficina 128
37188 Carbajosa, Salamanca, España

(+34) 633 180 142

RIYADH

8044 Al Atian, An Nasim Ash Sharqi
Riyadh 1424, Saudi Arabia (KSA)

(+966) 50 763 4302

SEVILLA

Glorieta Fernando Quiñones, 2
Edifício CENTRIS 2
Módulo 5, oficina 2
41940 Tomares, Sevilla, España

(+34) 633 180 142