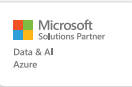


ARQUICONSULT

Your success. Our solutions.

EMPLOYEE PORTAL



A solução Web que lhe permite melhorar processos administrativos e de desenvolvimento RH.

SOBRE O EMPLOYEE PORTAL



O Employee Portal permite que os Recursos Humanos passem, caso assim o pretendam, apenas a validar as solicitações de alterações efetuadas pelo colaborador.



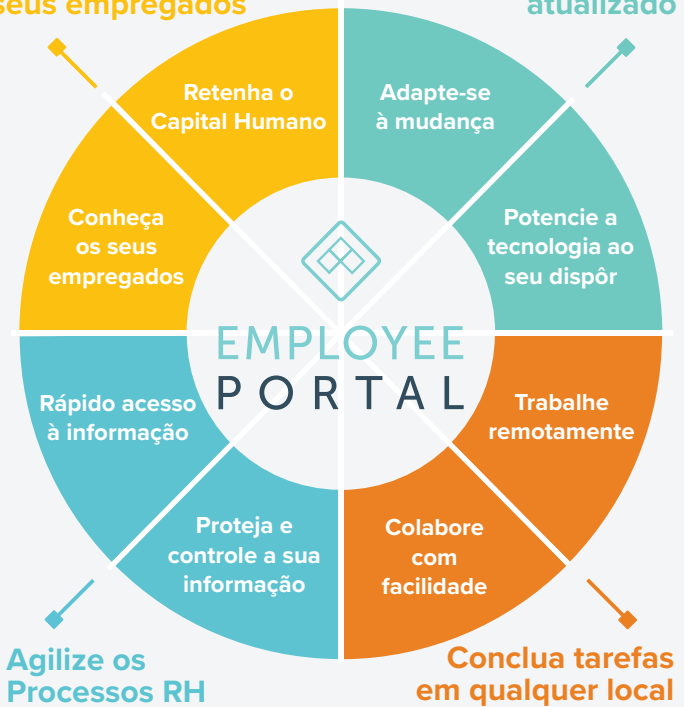
Em vez do recurso ao papel ou folhas de Excel, mantenha o registo do cadastro dos seus colaboradores sem perder a informação e com todos os dados informatizados num ponto de acesso único.



Potencie o *self-serve*, reduzindo os processos administrativos e descentralizando as tarefas pela organização.

Relacione-se com os seus empregados

Mantenha-se atualizado



BENEFÍCIOS

- ◆ Centralização e repositório único de informação
- ◆ Sistema modular e flexível
- ◆ Multi idioma
- ◆ Gestão Documental
- ◆ Desenho de Workflows de aprovação
- ◆ Simples e fácil de usar
- ◆ Notificações e alertas (E-mail)
- ◆ Disponibilização de API's
- ◆ Relatórios

UMA GESTÃO EFICAZ COM O EMPLOYEE PORTAL





- Gestão de Dados Pessoais
- Recibo de Vencimento e Declarações
- Gestão de Benefícios



- Registo de Ausências e Trabalho Suplementar
- Controlo de Horário (Check-In/Check-Out)
- Plano de Férias e Mapa de Equipa
- Calendário(s) de Feriado(s)
- Gestão de Saldos (Férias, Banco de Horas e Descanso Compensatório)



- Gestão de Despesas
- Comprovativos de Despesas
- Multi-Currency



- Introdução de Horas
- Tipificação de Projeto
- Tipificação de Preço(s)



- Definição de Questionário de Avaliação
- Gestão de Competências por Função
- Definição de Objetivos e Bónus
- Definição de Intervenientes e Workflow de Validação
- Overview de Desempenho



- Gestão de Plano Anual de Formação
- Recolha de Necessidades de Formação
- Emissão de Relatório Único Anexo C
- Controlo de Horas de Formação



- Gestão de Processo de Vaga
- Gestão de Entrevistas e Candidatos
- Definição de Intervenientes
- Conversão Candidato em Empregado
- Interligação com o site cooperativo
- através de uma API

SOBRE A ARQUICONSULT

Arquiconsult é uma empresa de consultoria de sistemas de informação, baseada em tecnologias Microsoft Dynamics 365, com escritórios em Barcelona, Bilbao, Lisboa, Luanda, Madrid, Porto, Riyadh, Salamanca, Sevilha e Vila Real.

Formado por uma equipa de consultores experientes, tendo já implementado algumas das mais complexas soluções empresariais Microsoft Dynamics e é frequentemente referido a clientes internacionais para as suas implementações no nosso país.

A Arquiconsult está constantemente a inovar na sua oferta e tem vários verticais, para vários sectores de actividade, que acrescentam valor ao Microsoft Dynamics 365.

Atualmente, contamos com clientes nos mais diversos sectores, de entre os quais:

- Viagens Abreu
- Sociedade Ponto Verde
- Vila Galé
- Santander Consumer
- Grupo E.T.E
- JP Sá Couto
- Corticeira Amorim
- Einhell



LOCALIZAÇÕES

BARCELONA | BILBAO | LISBOA | LUANDA | MADRID | PORTO | RIYADH | SALAMANCA | SEVILHA | VILA REAL

PT (+351) 218 205 610
comercial@arquiconsult.com

ES (+34) 633 907 561
comercial.spain@arquiconsult.com

AO (+244) 939 954 360
comercial@arquiconsult.com

KSA (+966) 50 763 4302
commercial@arquiconsult.com



www.arquiconsult.com

Co-Financed:

