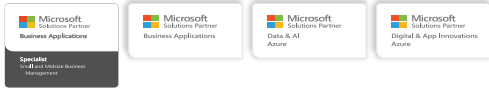


B!HR HUMAN RESOURCES



Simplifique os processos de RH e tome decisões informadas

5 Áreas Chave

Solução analítica de Recursos Humanos para:

- Registo
- Assiduidade
- Remuneração/Custos
- Qualificação
- Avaliação

No mercado atual, uma análise aprofundada dos seus recursos humanos é um elemento crucial para garantir a competitividade e o crescimento sustentável das empresas. Ter ferramentas analíticas fortes irá ajudá-lo na tomada de decisões para alcançar uma maior eficiência operacional e garantir equipas com os recursos adequados.

Porque é que as soluções Business Intelligence podem melhorar a Gestão de Recursos Humanos?

- **Tomada de Decisão Baseada em Dados:** As ferramentas de BI analisam dados dos colaboradores para informar decisões sobre recrutamento, promoções e formação.
- **Tracking de Desempenho:** O BI ajuda a monitorizar e avaliar o desempenho dos colaboradores, identificando quais os melhores e as áreas que precisam de melhoria.
- **Retenção de Colaboradores:** Ao analisar as taxas de rotatividade e a satisfação dos colaboradores, o BI pode ajudar a desenvolver estratégias para reter talento.
- **Melhoria da Eficiência:** O BI otimiza os processos de RH, reduzindo tarefas administrativas e melhorando a eficiência geral.
- **Relatórios Completos:** Relatórios, painéis e estatísticas comparativas muito mais fáceis de analisar, permitindo avaliar a competência e a produtividade de cada equipa.

Benefícios:



Processos automáticos de Extração, Transformação e Carregamento de dados.



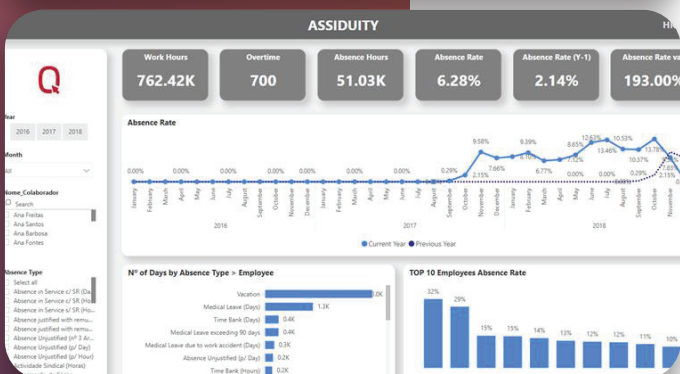
Consultoria Técnica e Funcional.

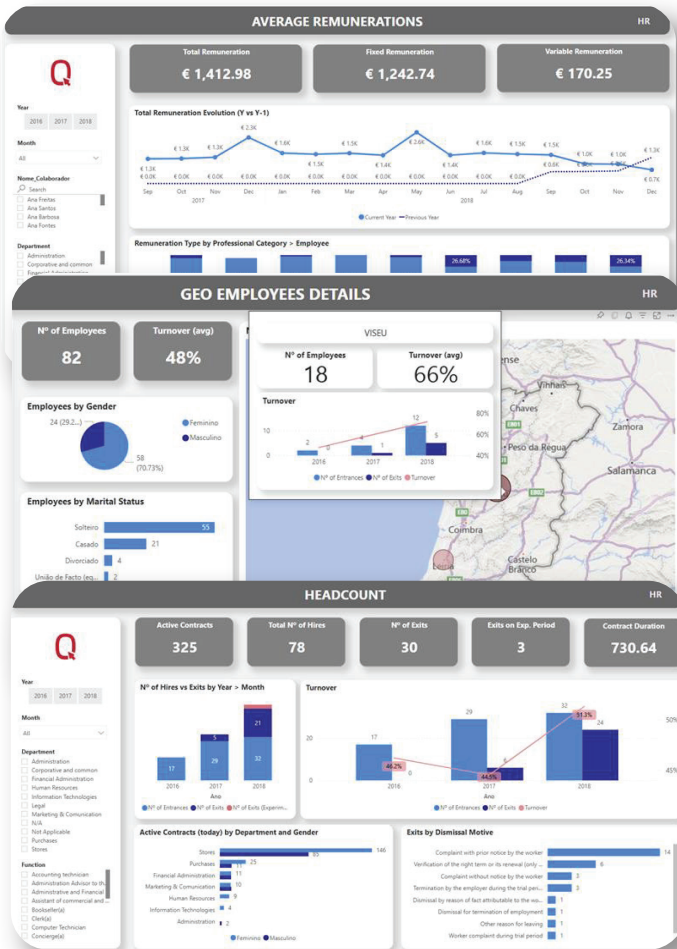


Arquitetura totalmente aberta a novos requisitos.



Entrega da arquitetura base para futuras necessidades analíticas.





Melhore os seus Insights de RH

Especificação de alguns indicadores de RH:

Assiduidade

- Horas de Trabalho Suplementares
- % de Ausência

Registo

- Horas de trabalho mensais
- Nº de entradas e saídas
- Nº de saídas por despedimento
- Salário Base
- Antiguidade
- Taxa de Rotatividade
- Taxa de Rotação
- Idade Média

Remuneration

- Nº de colaboradores com encargos
- Valor e % de Remuneração Base
- Remuneração Remanescente
- Valor Preço
- Montante Bruto
- Valor da Hora ou Valor Unitário

Qualificação

- Duração em Dias/Horas
- Duração Esperada em Dias
- Duração Esperada em Horas
- Nº de Presenças
- Horas de Qualificação Obrigatória

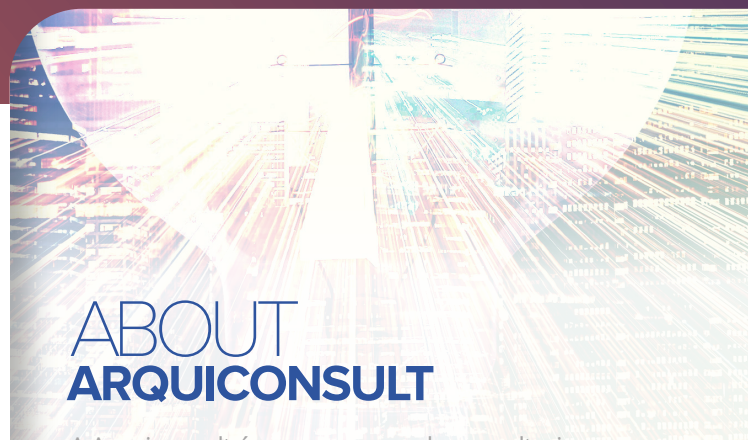
Colaboradores

- Nº de Empresas
- Nº de Colaboradores
- Nº e % de Colaboradores com mais de 60 anos
- Nº e % de Colaboradores em cargos de chefia

Secções de Qualificação

- Custo da Qualificação
- Custo Médio da Qualificação por Colaborador
- Duração Total em Horas
- Nº de Secções

(...) Existem muitas outras



ABOUT ARQUICONSULT

A Arquiconsult é uma empresa de consultoria em sistemas de informação, baseada nas tecnologias Microsoft Dynamics, com escritórios em Amã, Barcelona, Bilbao, Dubai, Lisboa, Luanda, Madrid, Porto, Riade, Salamanca, Sevilha e Vila Real.

Composta pela maior e mais experiente equipa de consultores, tendo já implementado algumas das soluções de negócios mais complexas da Microsoft Dynamics e sendo frequentemente referida por clientes internacionais pelas suas implementações no nosso país.

A Arquiconsult está constantemente a inovar a sua oferta e possui várias verticais disponíveis para diversos setores de atividade, que acrescentam valor ao Microsoft Dynamics 365.

Atualmente, contamos com clientes tais como:

- Banco de Cabo Verde
- JP.SaCouto
- Konica Minolta
- Klog



LOCALIZAÇÕES

AMã | BARCELONA | BILBAO | DUBAI | LISBOA | LUANDA
 MADRID | PORTO | RIYADH | SALAMANCA | SEVILHA | VILA REAL

PT (+351) 218 205 610
 comercial@arquiconsult.com

ES (+34) 633 907 561
 comercial.spain@arquiconsult.com

AO (+244) 939 954 360
 comercial@arquiconsult.com

KSA (+966) 50 763 4302
 comercial@arquiconsult.com



www.arquiconsult.com